



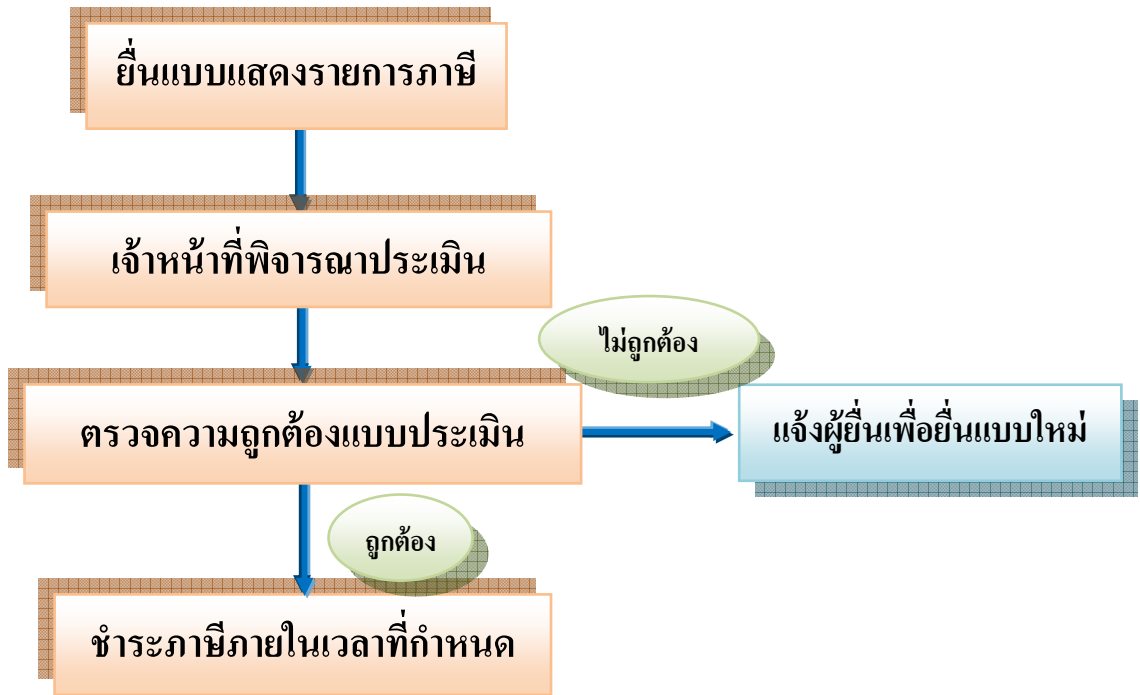
แผนภูมิขั้นตอนการชำระภาษี

(ด้านการคลัง)

ภาษีบำรุงท้องที่

ภาษีโรงเรือนและที่ดิน

ภาษีป้าย



กระบวนการขั้นตอนและวิธีปฏิบัติงานในการให้บริการประชาชนของเทศบาล

งานบริการ	ระยะเวลาการให้บริการที่ปรับลดแล้ว	ผู้รับผิดชอบ
- ภาษีบำรุงท้องที่	5 นาที / ราย	งานจัดเก็บรายได้
- ภาษีโรงเรือนและที่ดิน	5 นาที / ราย	
- ภาษีป้าย	4 นาที / ราย	



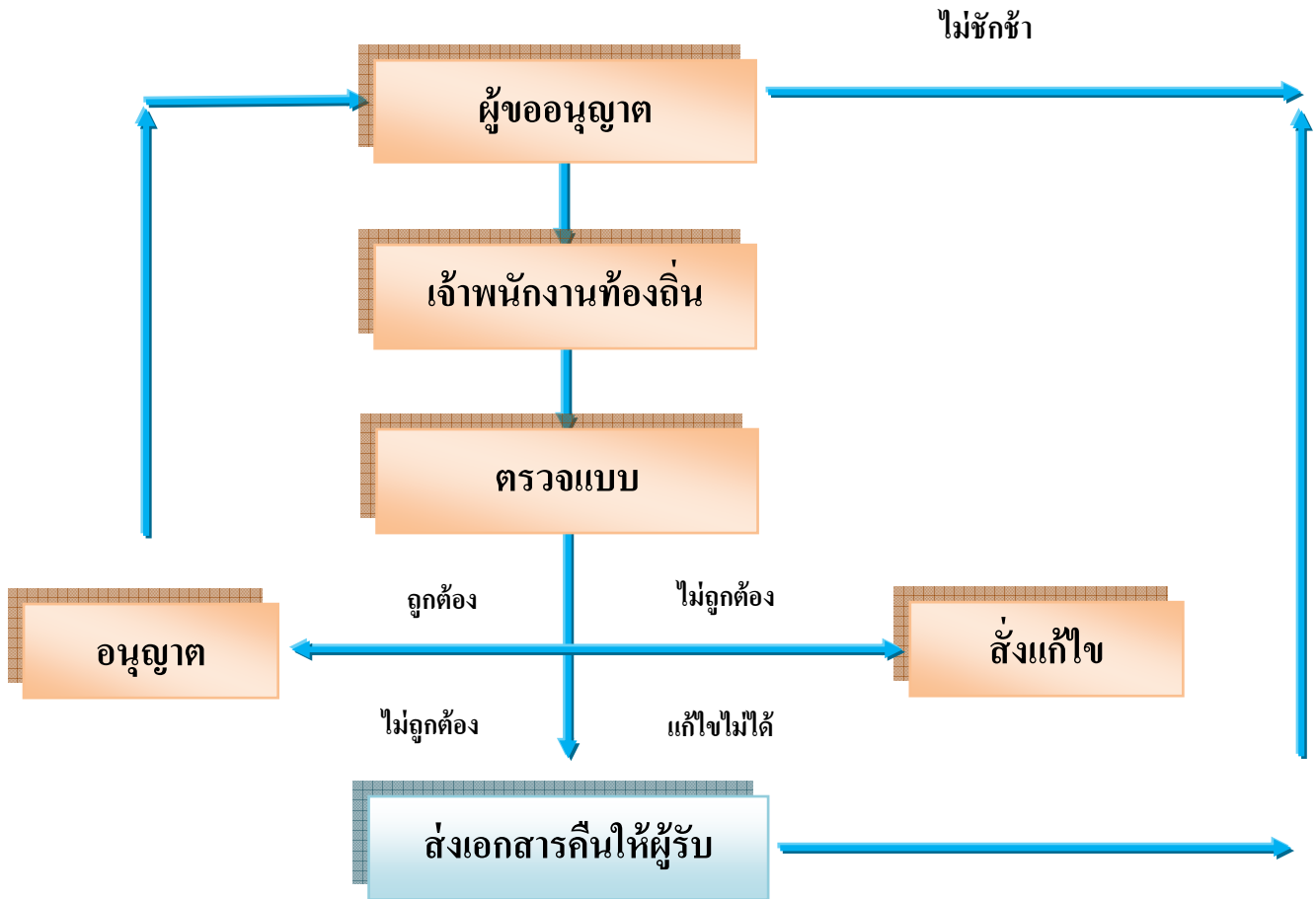
แผนภูมิขั้นตอนการขออนุญาต

(ด้านโยธา)

ก่อสร้างอาคาร

กรณีแบบทั่วไป

กรณีแบบมาตรฐาน



กระบวนการขั้นตอนและวิธีปฏิบัติงานในการให้บริการประชาชนของเทศบาล

งานบริการ	ระยะเวลาการให้บริการที่ปรับลดแล้ว	ผู้รับผิดชอบ
ขออนุญาตก่อสร้างอาคาร		งานโยธา
- กรณีแบบทั่วไป	ไม่เกิน 18 วัน / ราย	
- กรณีแบบมาตรฐาน	ไม่เกิน 9 วัน / ราย	



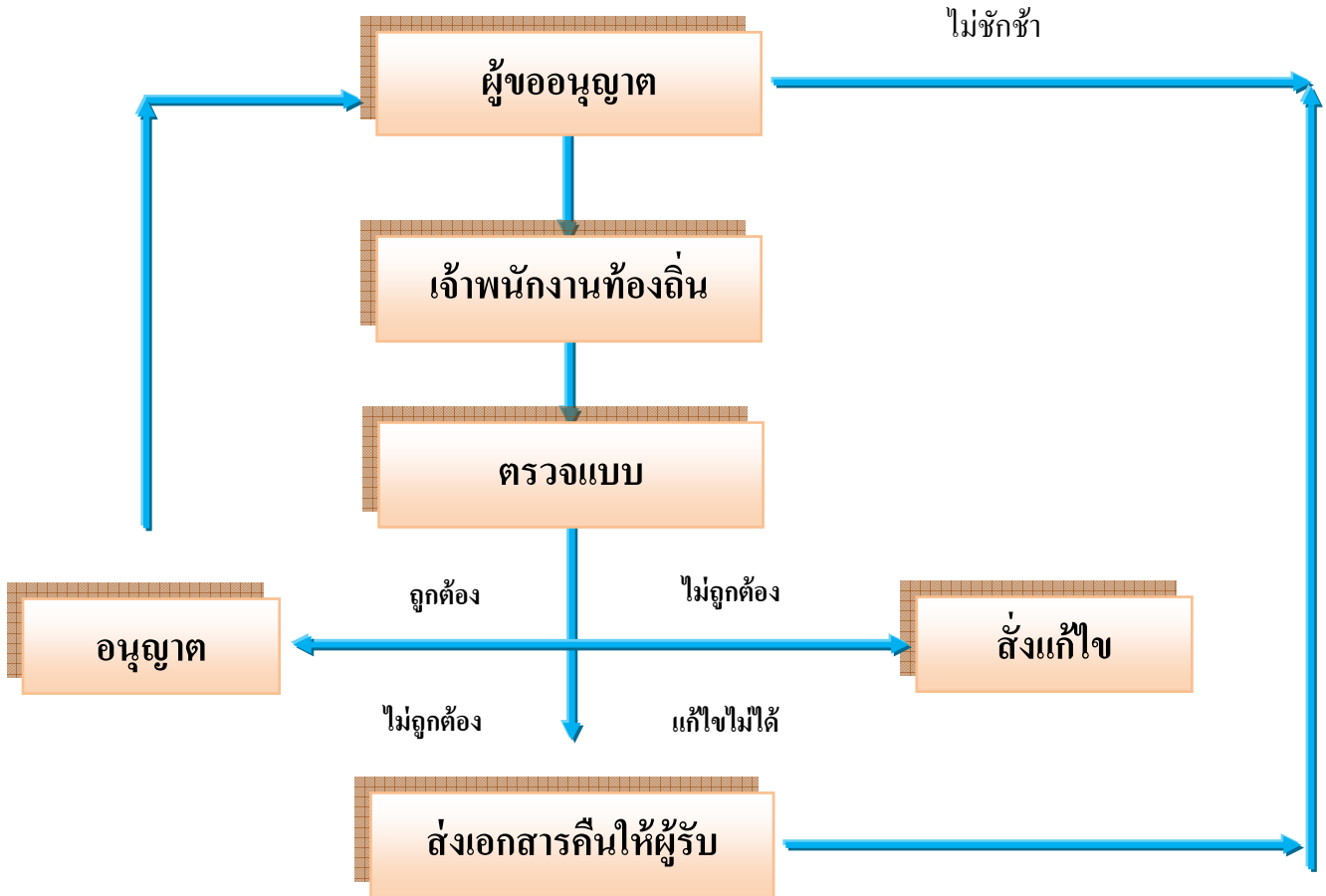
แผนภูมิขั้นตอนการขออนุญาต

(ด้านโยธา)

รื้อถอนอาคาร

ตัดแปลงอาคาร

ขุดดินถมดิน



กระบวนการขั้นตอนและวิธีปฏิบัติงานในการให้บริการประชาชนของเทศบาล

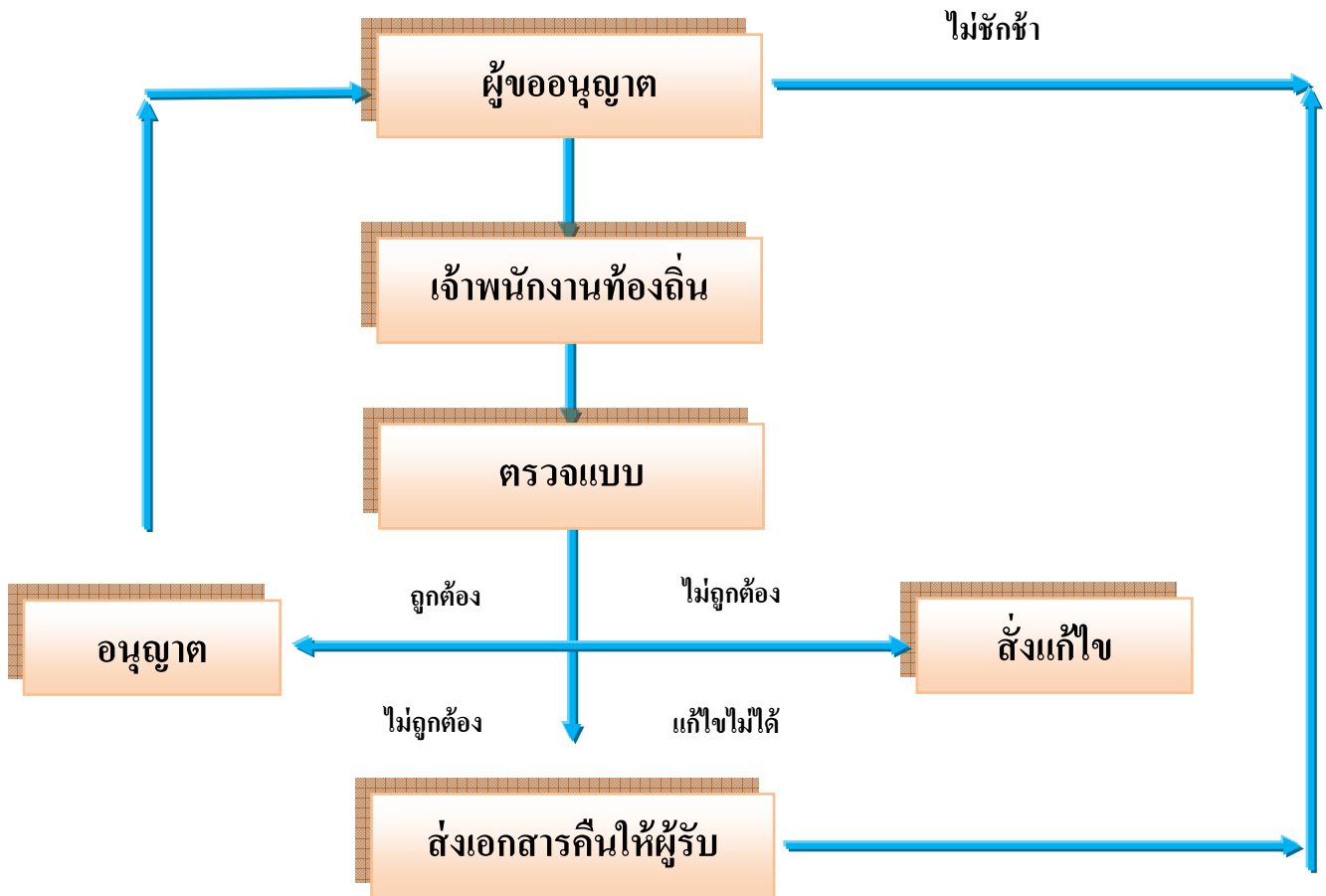
งานบริการ	ระยะเวลาการให้บริการที่ปรับลดแล้ว	ผู้รับผิดชอบ
การขออนุญาต		งานโยธา
- รื้อถอนอาคาร	ไม่เกิน 8 วัน / ราย	
- ตัดแปลงอาคาร	ไม่เกิน 8 วัน / ราย	
- ขุดดินถมดิน	ไม่เกิน 6 วัน / ราย	



แผนภูมิขั้นตอนการขออนุญาต

(ด้านโยธา)

เคลื่อนย้ายอาคาร



กระบวนการขั้นตอนและวิธีปฏิบัติงานในการให้บริการประชาชนของเทศบาล

งานบริการ	ระยะเวลาการให้บริการที่ปรับลดแล้ว	ผู้รับผิดชอบ
การขออนุญาตเคลื่อนย้ายอาคาร		งานโยธา
- เคลื่อนย้ายอาคาร	ไม่เกิน 19 วัน / ราย	
- กรณีไม่ต้องพิจารณาแบบแปลนใหม่หรือสภาพสาธารณะ	ไม่เกิน 10 วัน / ราย	



แผนภูมิขั้นตอนการให้บริการประชาชน

(ด้านงานทะเบียนราษฎร)



แจ้งเกิด



แจ้งตาย



แจ้งย้ายที่อยู่



กำหนดเลขที่บ้าน



ขอมีบัตร

- ประจำตัวประชาชน
(ครั้งแรก)



ขอมีบัตร

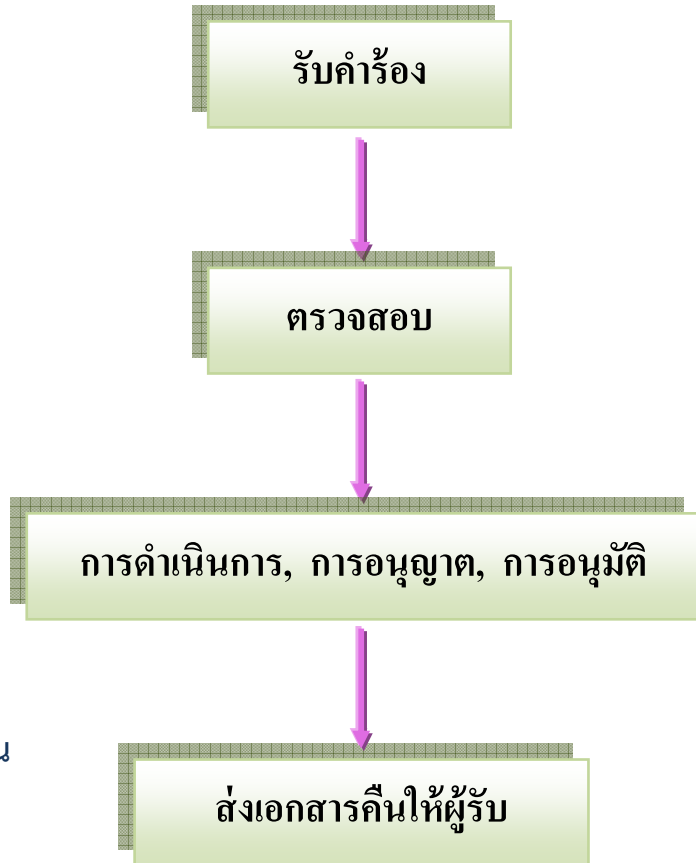
- ประจำตัวประชาชน



แก้ไขรายการ



คัดและรับรอง



กระบวนการขั้นตอนและวิธีปฏิบัติงานในการให้บริการประชาชนของเทศบาล

งานบริการ	ระยะเวลาการให้บริการที่ปรับลดแล้ว	ผู้รับผิดชอบ
- แจ้งเกิด	10 นาที / ราย	งานทะเบียนราษฎร
- แจ้งตาย	10 นาที / ราย	
- แจ้งย้ายที่อยู่	8 นาที / ราย	
- กำหนดเลขที่บ้าน	3 วัน / ราย	
- ขอมีบัตรประจำตัวประชาชน (ครั้งแรก)	10 นาที / ราย	ทะเบียนเทศบาลร่วมกับอำเภอ
- ขอมีบัตรประจำตัวประชาชน	10 นาที / ราย	ทะเบียนเทศบาลร่วมกับอำเภอ
- คัดและรับรอง	10 นาที / ราย	งานทะเบียนราษฎร
- แก้ไขรายการ	10 นาที / ราย	

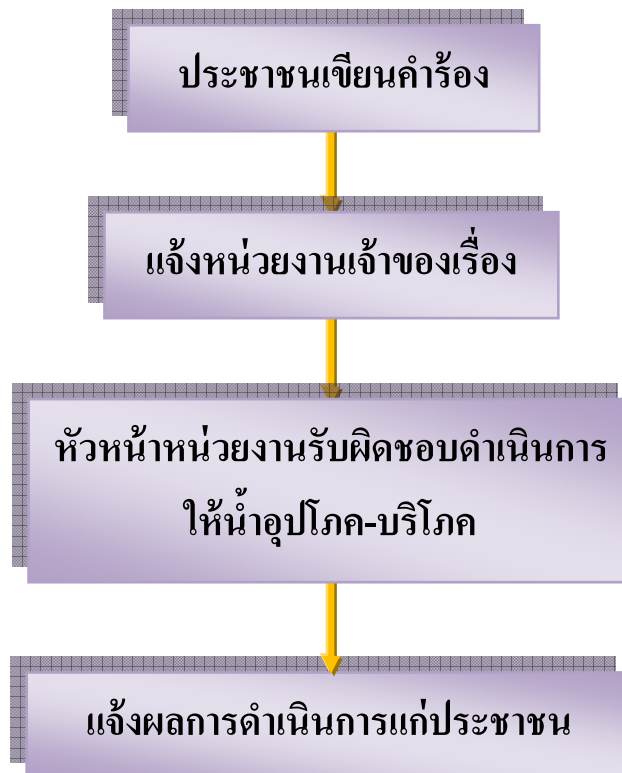


แผนภูมิขั้นตอน

การสนับสนุนน้ำอุปโภค - บริโภค

การช่วยเหลือสาธารณภัย

(ด้านงานป้องกันและบรรเทาสาธารณภัย)



กระบวนการขั้นตอนและวิธีปฏิบัติงานในการให้บริการประชาชนของเทศบาล

งานบริการ	ระยะเวลาการให้บริการที่ปรับลดแล้ว	ผู้รับผิดชอบ
- สนับสนุนน้ำอุปโภค - บริโภค	2 ชม. / ราย	งานป้องกันและบรรเทาสาธารณภัย
- ช่วยเหลือสาธารณภัย	ทันที	



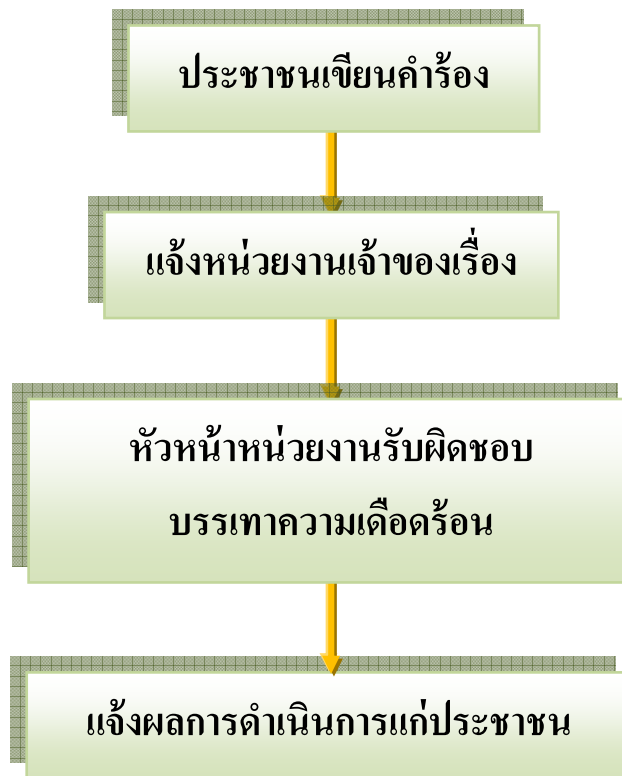
แผนภูมิขั้นตอนการให้บริการประชาชน

(ด้านนิติการ)

รับแจ้งเรื่องราวร้องทุกข์

กรณีทั่วไป

กรณีปัญหาข้อกฎหมาย

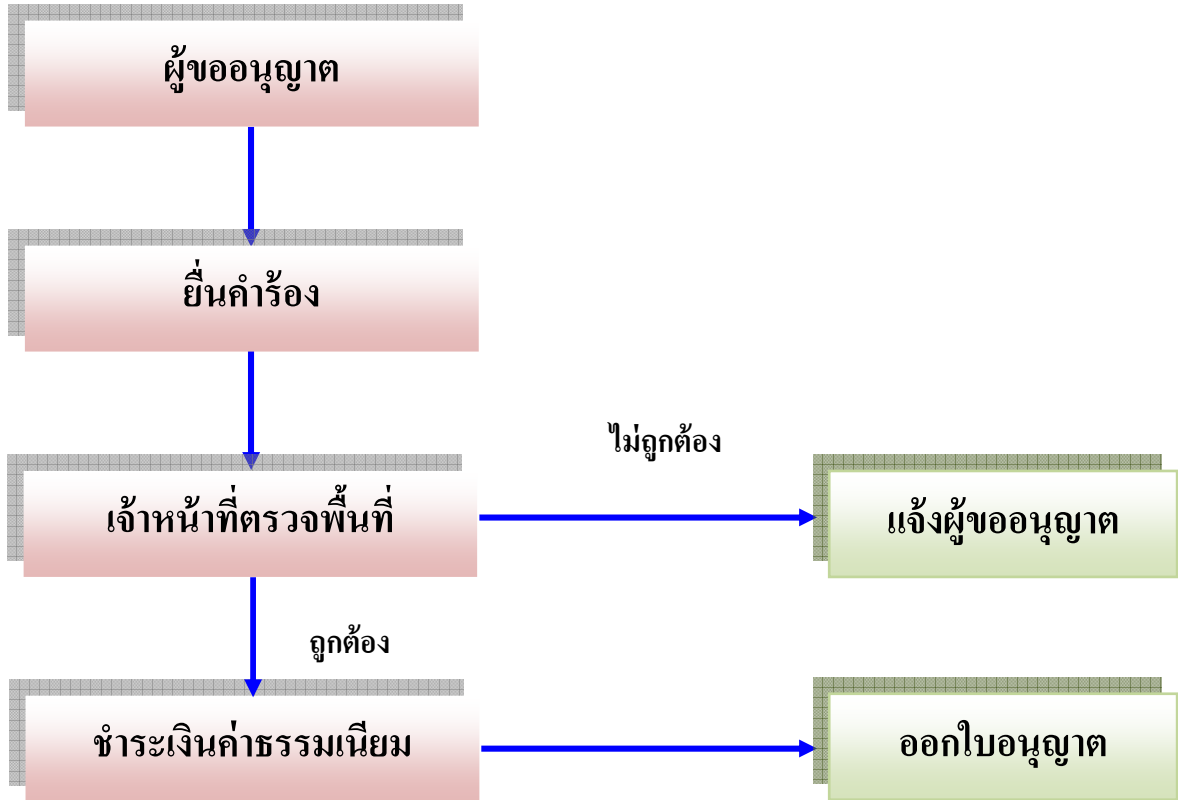


กระบวนการขั้นตอนและวิธีปฏิบัติงานในการให้บริการประชาชนของเทศบาล

งานบริการ	ระยะเวลาการให้บริการที่ปรับลดแล้ว	ผู้รับผิดชอบ
รับแจ้งเรื่องราวร้องทุกข์		งานนิติการ
- กรณีทั่วไป	แจ้งตอบกลับภายใน 3 วัน / ราย	
- กรณีปัญหาข้อกฎหมาย	แจ้งตอบกลับภายใน 2 วัน / ราย	



แผนภูมิขั้นตอนการให้บริการประชาชน (ด้านการสาธารณสุข)



กระบวนการขั้นตอนและวิธีปฏิบัติงานในการให้บริการประชาชนของเทศบาล

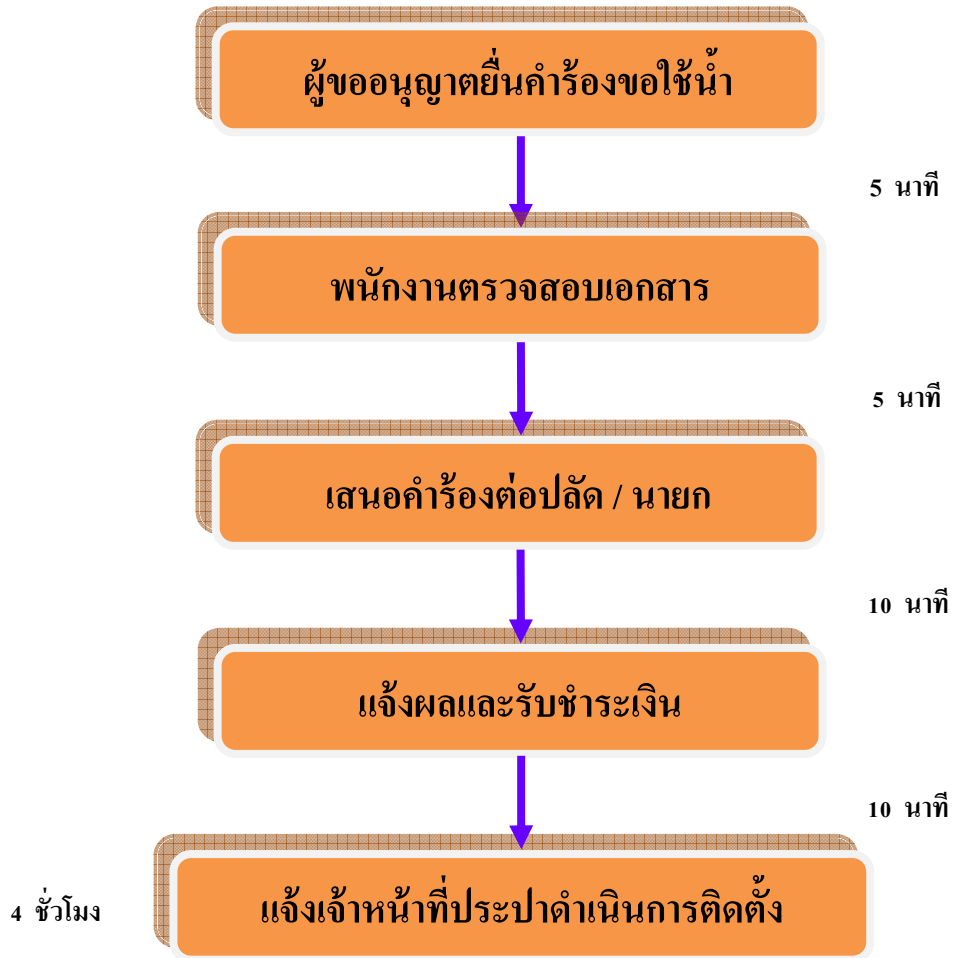
งานบริการ	ระยะเวลาการให้บริการที่ปรับลดแล้ว	ผู้รับผิดชอบ
การขออนุญาต		งานสาธารณสุข
- ประกอบกิจการที่เป็นอันตรายต่อสุขภาพ (130 ประเภท)	12 วัน / ราย 9 วัน / ราย	
- การต่อใบอนุญาต		
- จัดตั้งตลาด (ขออนุญาตใหม่/ต่อใบอนุญาต)	12 วัน / ราย	
- จัดตั้งสถานที่จำหน่ายอาหารหรือสถานที่เสิร์ฟอาหาร (พื้นที่เกิน 200 ตารางเมตร) (ขออนุญาตใหม่/ต่อใบอนุญาต)	12 วัน / ราย	
- จำหน่ายสินค้าในที่หรือทางสาธารณะ (ขออนุญาตใหม่/ต่อใบอนุญาต)	12 วัน / ราย	
- การออกใบอนุญาตเกี่ยวกับการโฆษณาโดยใช้เครื่องขยายเสียง	12 นาที / ราย	



แผนภูมิขั้นตอนการให้บริการประชาชน

(ด้านการประปา)

การขออนุญาตใช้น้ำประปาและติดตั้งระบบประปา



กระบวนการขั้นตอนและวิธีปฏิบัติงานในการให้บริการประชาชนของเทศบาล

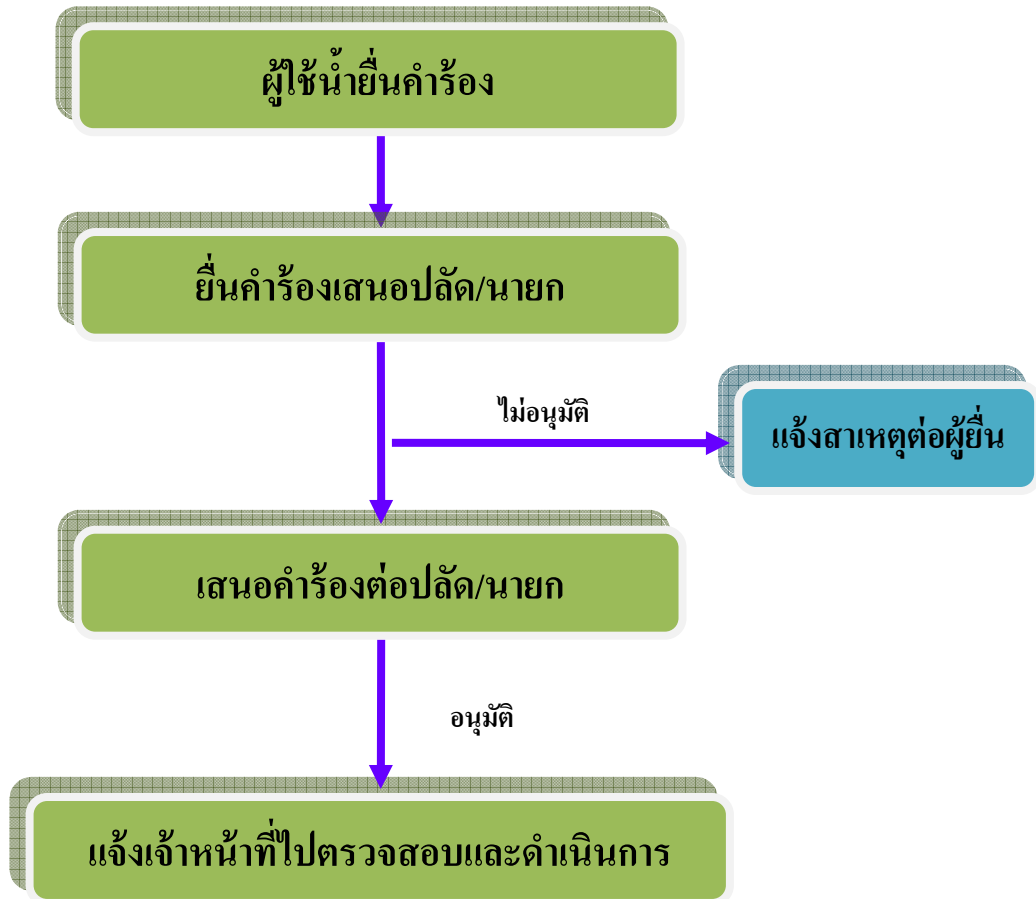
งานบริการ	ระยะเวลาการให้บริการที่ปรับลดแล้ว	ผู้รับผิดชอบ
- ขออนุญาตใช้น้ำประปาและติดตั้งระบบประปา	5 ชม. / ราย	งานประปา



แผนภูมิขั้นตอนการให้บริการประชาชน

(ด้านการประปา)

การซ่อมแซมประปา



กระบวนการขั้นตอนและวิธีปฏิบัติงานในการให้บริการประชาชนของเทศบาล

งานบริการ	ระยะเวลาการให้บริการที่ปรับลดแล้ว	ผู้รับผิดชอบ
- การซ่อมแซมประปา	ในทันที	งานประปา

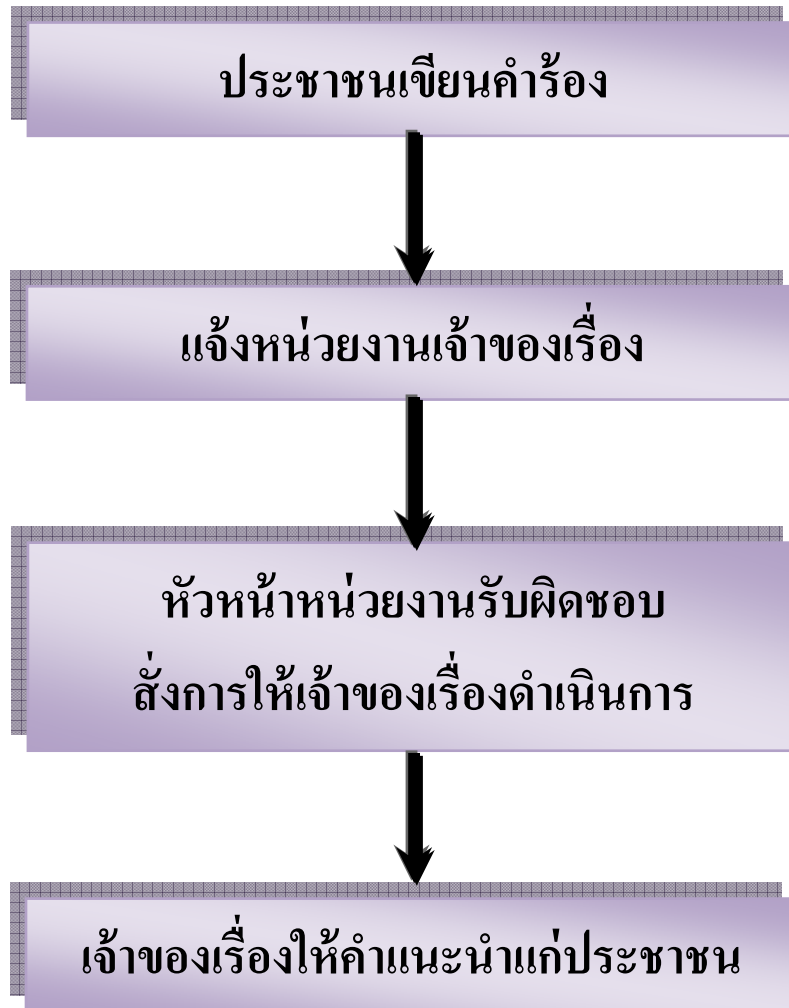


แผนภูมิขั้นตอนการให้บริการประชาชน

(ด้านสวัสดิการสังคม)

การให้คำแนะนำในการขอรับเงินสงเคราะห์

ผู้สูงอายุ ผู้พิการ ผู้ป่วยเอดส์



กระบวนการขั้นตอนและวิธีปฏิบัติงานในการให้บริการประชาชนของเทศบาล

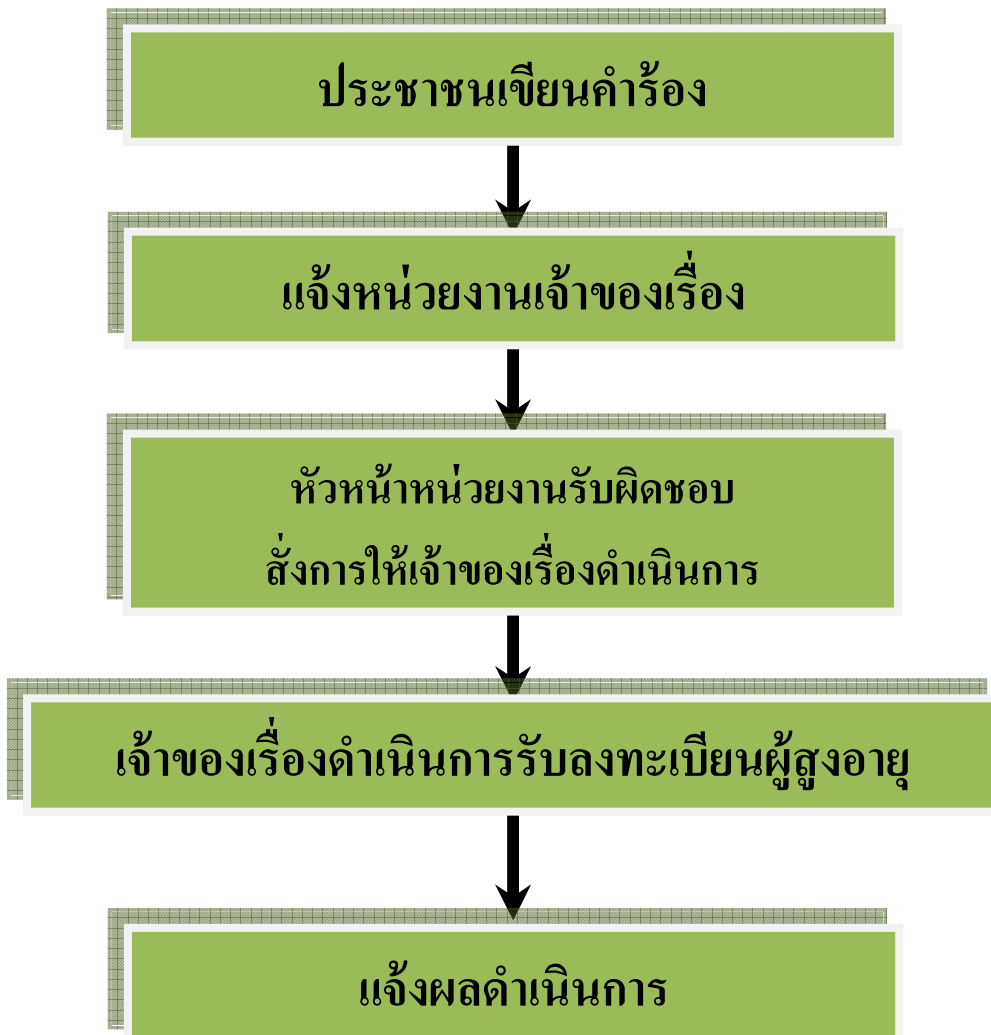
งานบริการ	ระยะเวลาการให้บริการที่ปรับลดแล้ว	ผู้รับผิดชอบ
- การให้คำแนะนำในการขอรับเงินสงเคราะห์ ผู้สูงอายุ ผู้พิการ และ ผู้ป่วยเอดส์	10 นาที / ราย	งานสวัสดิการและสังคม



แผนภูมิขั้นตอนการให้บริการประชาชน

(ด้านสวัสดิการสังคม)

การรับบริการลงทะเบียนผู้สูงอายุตามระเบียบกระทรวงมหาดไทย
ว่าด้วยหลักเกณฑ์การจ่ายเบี้ยยังชีพ พ.ศ. 2552



กระบวนการขั้นตอนและวิธีปฏิบัติงานในการให้บริการประชาชนของเทศบาล

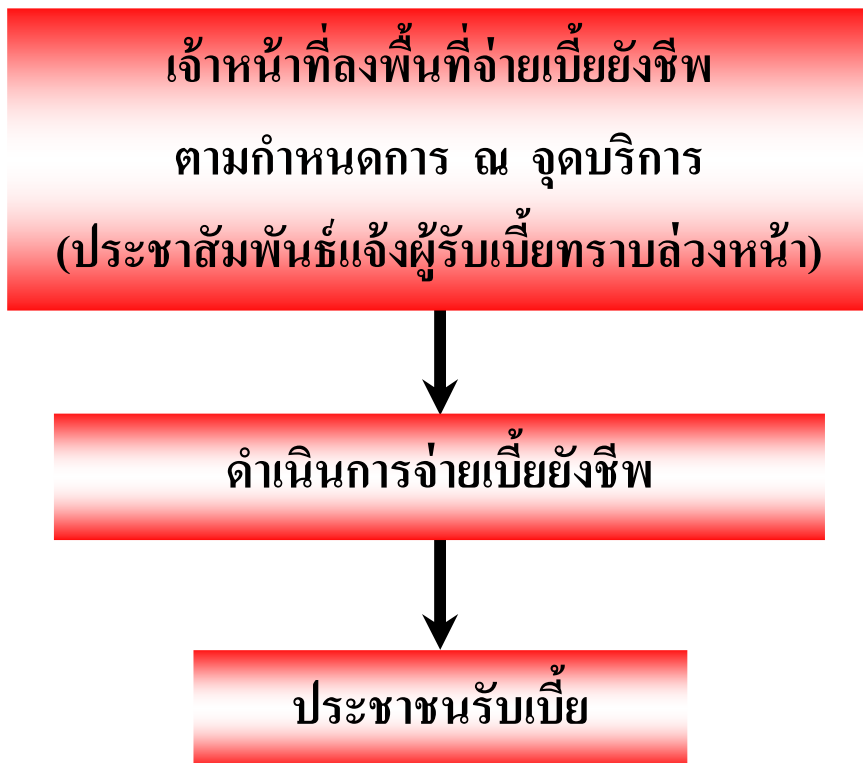
งานบริการ	ระยะเวลาการให้บริการที่ปรับลดแล้ว	ผู้รับผิดชอบ
- การรับบริการลงทะเบียนผู้สูงอายุตามระเบียบกระทรวงมหาดไทยว่าด้วยหลักเกณฑ์การจ่ายเบี้ยยังชีพ พ.ศ.2552	15 นาที / ราย	งานสวัสดิการและสังคม



แผนภูมิขั้นตอนการให้บริการประชาชน

(ด้านสวัสดิการสังคม)

การจ่ายเงินสงเคราะห์เบี้ยยังชีพผู้สูงอายุ ผู้พิการ ผู้ป่วยเอดส์



กระบวนการขั้นตอนและวิธีปฏิบัติงานในการให้บริการประชาชนของเทศบาล

งานบริการ	ระยะเวลาการให้บริการที่ปรับลดแล้ว	ผู้รับผิดชอบ
- การจ่ายเบี้ยยังชีพผู้สูงอายุ ผู้พิการและผู้ป่วยเอดส์	5 นาที / ราย	งานสวัสดิการและสังคม

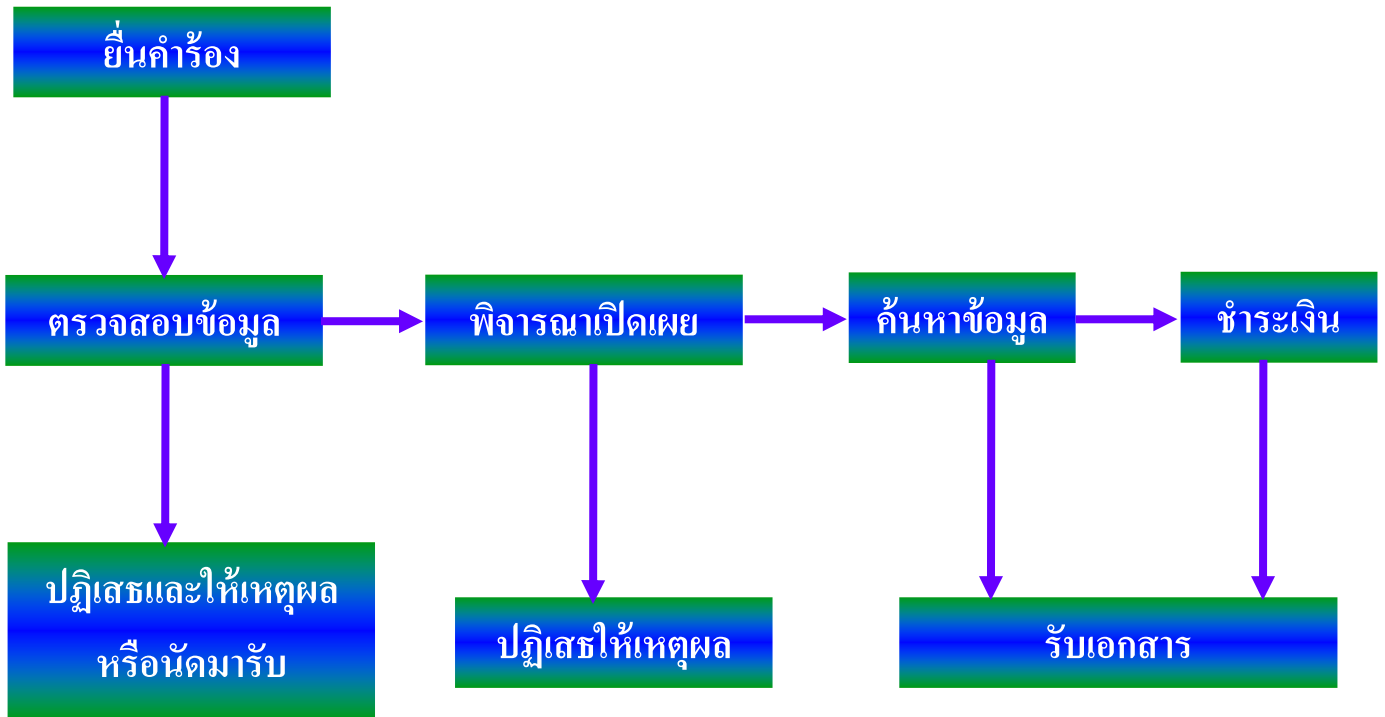


แผนภูมิขั้นตอนการให้บริการประชาชน

(ด้านศูนย์ข้อมูลข่าวสาร)

การให้บริการด้านการข้อมูลข่าวสาร

ตามพระราชบัญญัติข้อมูลข่าวสารของราชการ พ.ศ. 2540



กระบวนการขั้นตอนและวิธีปฏิบัติงานในการให้บริการประชาชนของเทศบาล

งานบริการ	ระยะเวลาการให้บริการที่ปรับลดแล้ว	ผู้รับผิดชอบ
- การให้บริการด้านการขอข้อมูลข่าวสารตาม พรบ. ข้อมูลข่าวสารของราชการ พ.ศ. 2540	12 นาที / ราย	งานข้อมูลข่าวสาร

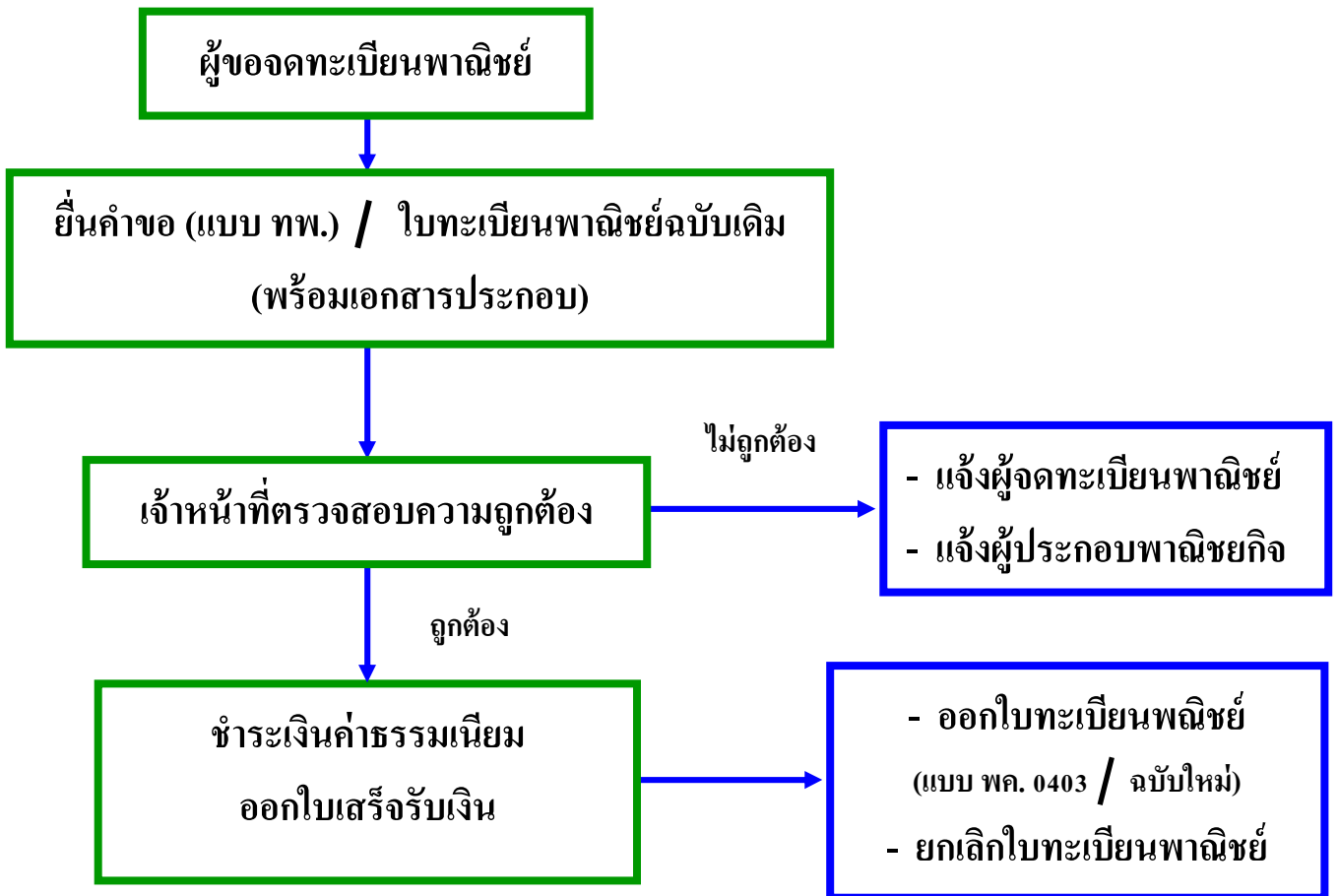


แผนภูมิขั้นตอนการให้บริการประชาชน

(ดำเนินงานทะเบียนพาณิชย์)

การจดทะเบียนพาณิชย์

ตั้งใหม่ เปลี่ยนแปลงรายการ จดทะเบียนเลิกประกอบพาณิชย์กิจ



กระบวนการขั้นตอนและวิธีปฏิบัติงานในการให้บริการประชาชนของเทศบาล

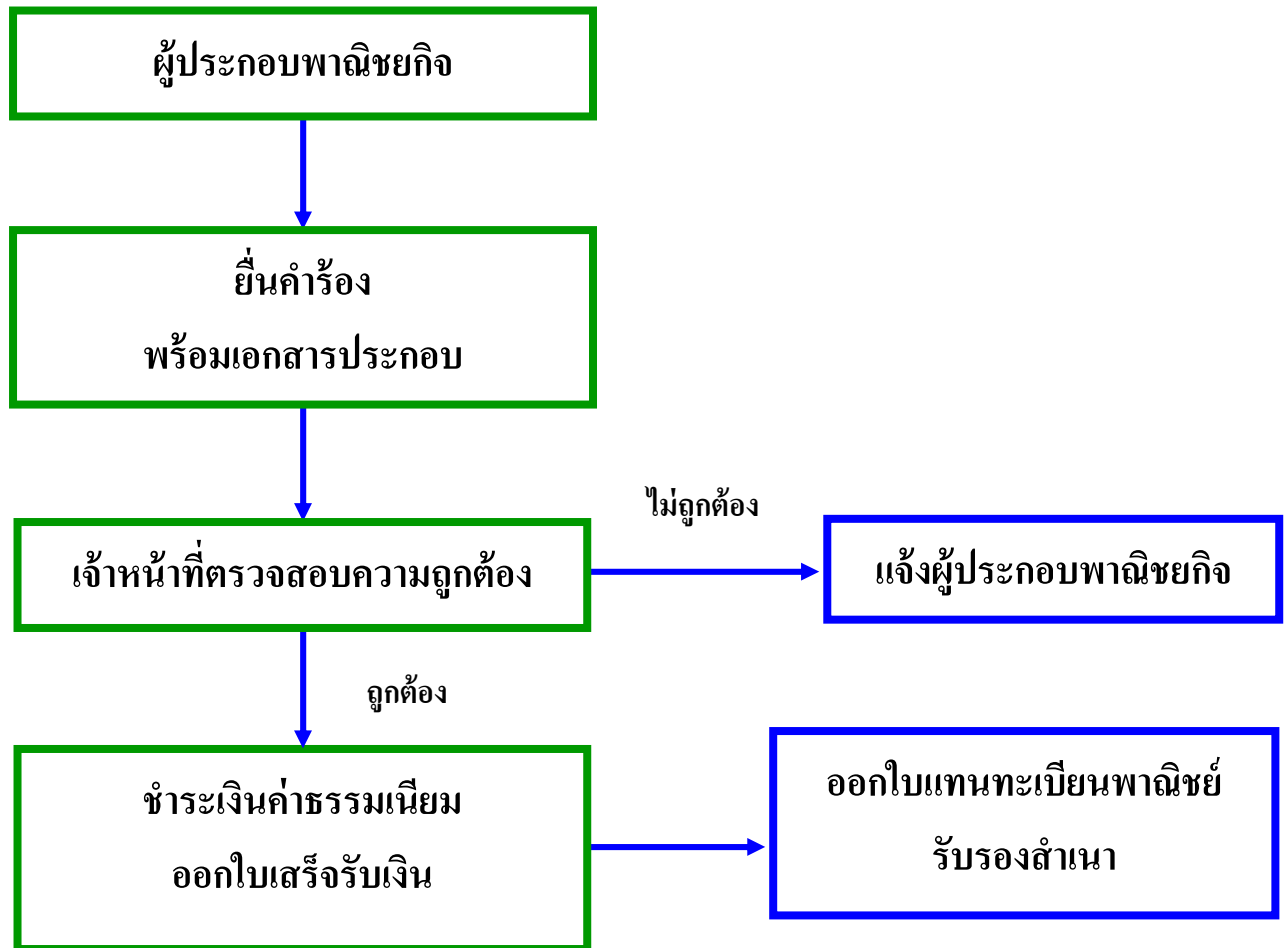
งานบริการ	ระยะเวลาการให้บริการ	ผู้รับผิดชอบ
การจดทะเบียนพาณิชย์		งานทะเบียนพาณิชย์
- ตั้งใหม่	15 นาที / ราย	
- เปลี่ยนแปลงรายการ		
- การจดทะเบียนเลิกประกอบพาณิชย์กิจ	12 นาที / ราย	



แผนภูมิขั้นตอนการให้บริการประชาชน

(ด้านงานทะเบียนพาณิชย์)

การออกใบแทนใบทะเบียนพาณิชย์ ขอตระจเอกสาร คัดสำเนา รับรองสำเนา



กระบวนการขั้นตอนและวิธีปฏิบัติงานในการให้บริการประชาชนของเทศบาล

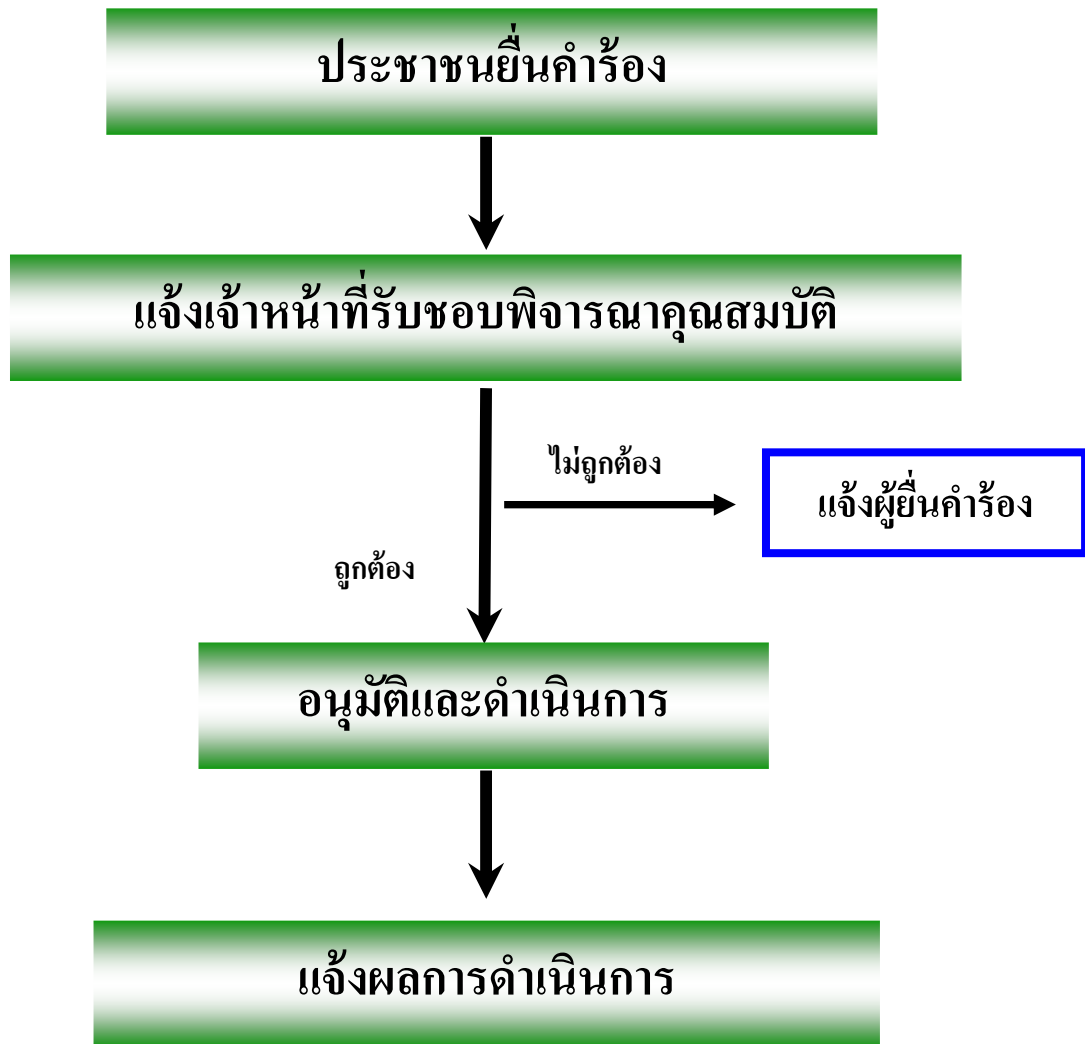
งานบริการ	ระยะเวลาการให้บริการ	ผู้รับผิดชอบ
- การออกใบแทนใบทะเบียนพาณิชย์ ขอตระจเอกสาร คัดสำเนาและรับรองสำเนา	15 นาที / ราย	งานทะเบียนพาณิชย์



แผนภูมิขั้นตอนการให้บริการประชาชน

(ด้านงานกำจัดขยะมูลฝอยและสิ่งปฏิกูล)

การขอบริการถังขยะ



กระบวนการขั้นตอนและวิธีปฏิบัติงานในการให้บริการประชาชนของเทศบาล

งานบริการ	ระยะเวลาการให้บริการ	ผู้รับผิดชอบ
- การขอบริการถังขยะ	10 นาที / ราย	งานกำจัดขยะมูลฝอยและสิ่งปฏิกูล



แผนภูมิขั้นตอนการให้บริการประชาชน

(ด้านงานกำจัดขยะมูลฝอยและสิ่งปฏิกูล)

การบริการเก็บขยะมูลฝอยและสิ่งปฏิกูล

ตารางการปฏิบัติงานเก็บขยะมูลฝอยและสิ่งปฏิกูล



ระยะเวลาในการกำจัดขยะ

วัน	เวลา	รายการกำจัดเก็บขยะ	หมายเหตุ
จันทร์	๐๗.๓๐ - ๑๖.๓๐ น.	หมู่ที่ ๑, ๑๐	
อังคาร	๐๗.๓๐ - ๑๖.๓๐ น.	หมู่ที่ ๗, ๙	
พุธ	๐๗.๓๐ - ๑๖.๓๐ น.	หมู่ที่ ๘, ๑๑	
พฤหัสบดี	๐๗.๓๐ - ๑๖.๓๐ น.	หมู่ที่ ๒, ๑๔	
ศุกร์	๐๗.๓๐ - ๑๖.๓๐ น.	หมู่ที่ ๑๓, ๕	
เสาร์	๐๗.๓๐ - ๑๖.๓๐ น.	หมู่ที่ ๖, ๑๒, ๑๕	
อาทิตย์	๐๗.๓๐ - ๑๖.๓๐ น.	หมู่ที่ ๓, ๔,	

สถานที่ในการกำจัดขยะ

ลำดับ	สถานที่กำจัดขยะ
๑	บ่อกำจัดขยะ หมู่ที่ ๑
๒	บ่อกำจัดขยะ หมู่ที่ ๙
๓	บ่อกำจัดขยะ หมู่ที่ ๑๑
๔	บ่อกำจัดขยะ หมู่ที่ ๒
๕	บ่อกำจัดขยะ หมู่ที่ ๕
๖	บ่อกำจัดขยะ หมู่ที่ ๖
๗	บ่อกำจัดขยะ หมู่ที่ ๓

(ขยะที่เก็บนำไปกำจัด ณ สถานที่กำจัดขยะของเทศบาล)

หมายเหตุ : งานอื่นๆ

๑. ตรวจสอบถังขยะชำรุดซ่อมถังขยะและจัดขยะทำความสะอาดล้างถนนสายหลักในเขตเทศบาล



๒. ตรวจสอบถังขยะชำรุดซ่อมถังขยะและจัดเก็บขยะทำความสะอาดถังถนนสายรองในเขตเทศบาล
๓. ถังทำความสะอาดรถเก็บขยะ ซ่อมบำรุงรักษา ตรวจสอบสภาพรถขยะและทำความสะอาดอาคารจอดรถขยะ
๔. งานทำความสะอาดกรณีงานราชพิธี รัฐพิธี งานประเพณีในเขตเทศบาล

***** ผู้รับผิดชอบ งานกำจัดขยะมูลฝอยและสิ่งปฏิกูล *****