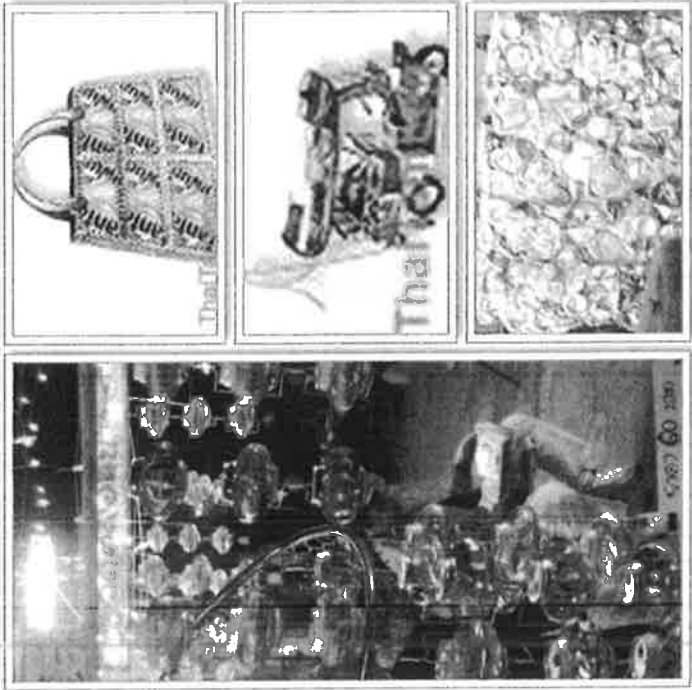


การดูแลรักษาขยะ



เราควรดูแลรักษาขยะด้วยและไม่ควรปล่อยทิ้งไว้เฉยๆ เพราะจะทำให้ขยะนั้นมีความสกปรกกว่าที่ควรจะเป็น เช่น โหละไม่ควรถังจนเป็นสนิมถุงพลาสติก ถุงหิ้วก็ไม่ควรถังเปื้อน กระดาษหุ้มถุงน้ำ ห้ามตัด ห้ามโดน และห้ามเปื้อนเพราะจะทำให้นำกลับมาใช้ใหม่ไม่ได้หรือได้แต่มีประสิทธิภาพลดลง ข้อสำคัญในการลดปริมาณขยะคือเราทุกคนต้องมี

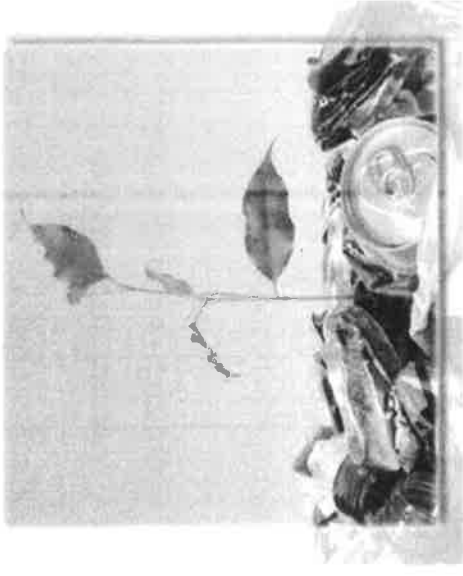
จิตสำนึกใช้ของให้เกิดขยะน้อยที่สุดแต่เกิดประโยชน์

สูงสุด และต้องไม่บำบัดมลพิษผลิตให้มากเกินไป การบริโภคโดยเฉพาะพวกของใช้แล้วทิ้งทั้งหลาย ควรดีใช้ เพราะทำให้ปริมาณขยะเพิ่มขึ้นอย่างมหาศาลและเป็นขยะที่กำจัดได้ยากทั้งสิ้น



© 2002 SwanLan-Sun All Right Reserved. www.DaanLan.com

การอนุรักษ์สิ่งแวดล้อม



ด้วยความปรารถนาดีจาก
กองสาธารณสุขและสิ่งแวดล้อม
เทศบาลตำบลหนองบัวตะเกียด